

Figure 1: Exemple d'insertion individuelle d'un graphique :
trim = 2 2 3 3, axe = 2

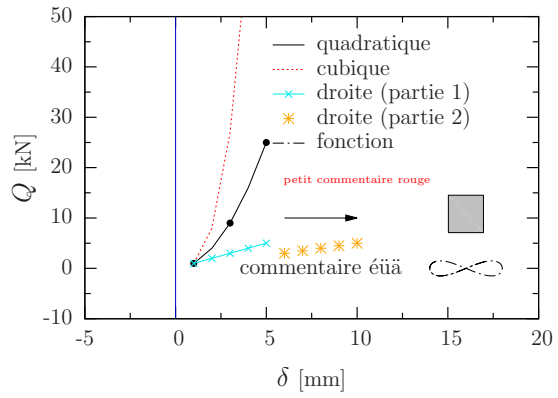


Figure 2: Exemple d'insertion individuelle d'un graphique :
trim = 2 2 3 3, axe = 1

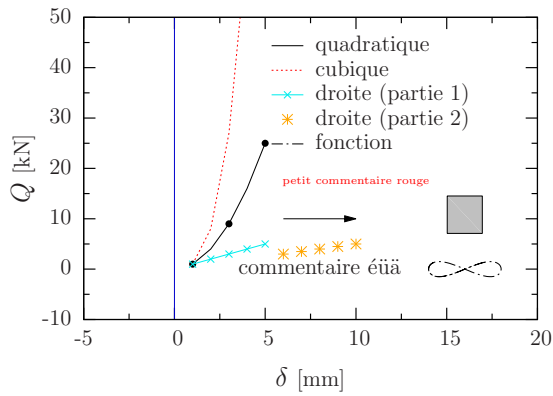


Figure 3: Exemple d'insertion individuelle d'un graphique :
trim = 2 2 3 3, axe = 3

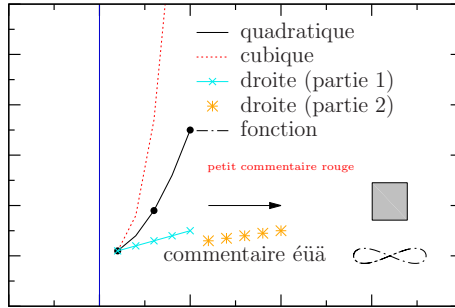


Figure 4: Exemple d'insertion individuelle d'un graphique :
trim = 4 4 4 4

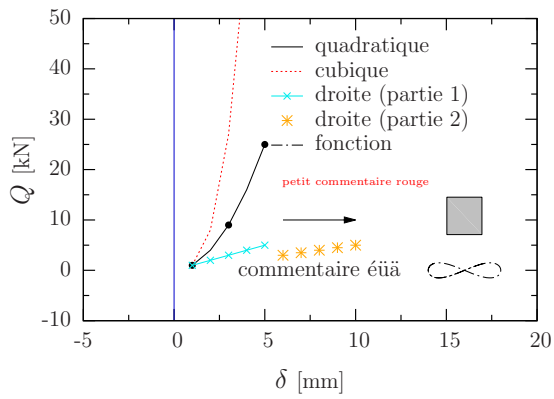
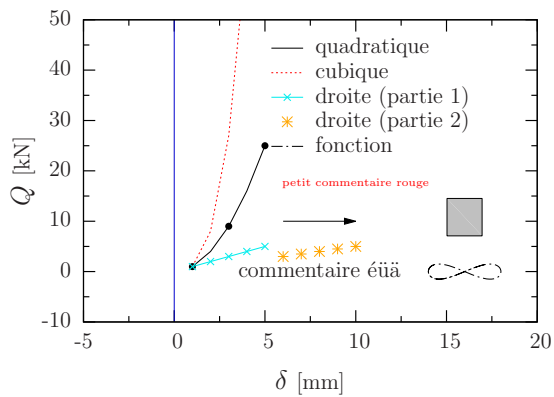


Figure 5: Exemple d'insertion individuelle d'un graphique :
axe = 2, position = 7 cm

(a) titre 1



(b) titre 2

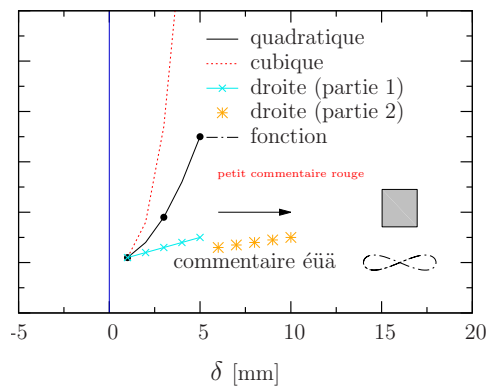
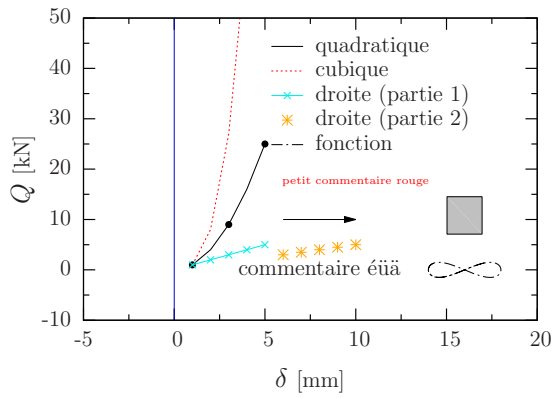


Figure 6: Exemple d'insertion multiple d'un graphique
trim = 2 2 3 3 et 4 2 3 3

(a) titre 1



(b) titre 2

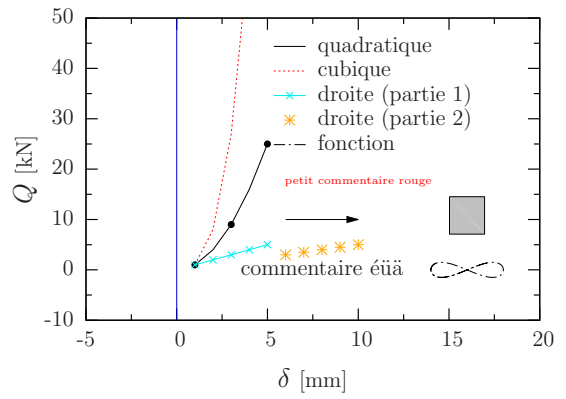
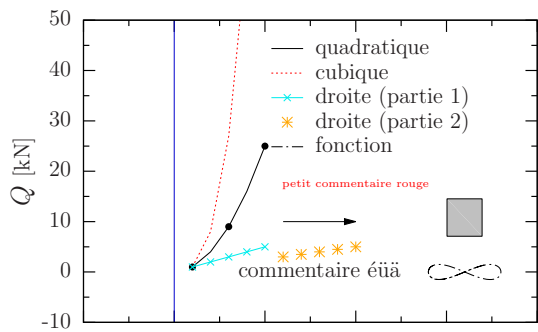
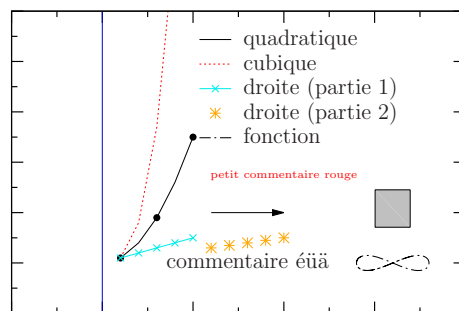


Figure 7: Exemple d'insertion multiple d'un graphique
trim = 2 2 3 3 et 2 2 3 3

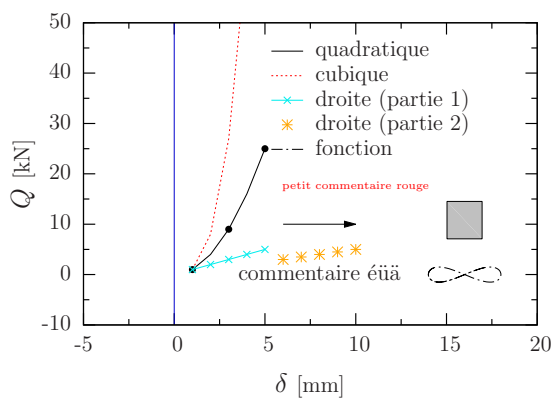
(a) titre 1



(b) titre 2



(c) titre 3



(d) titre 4

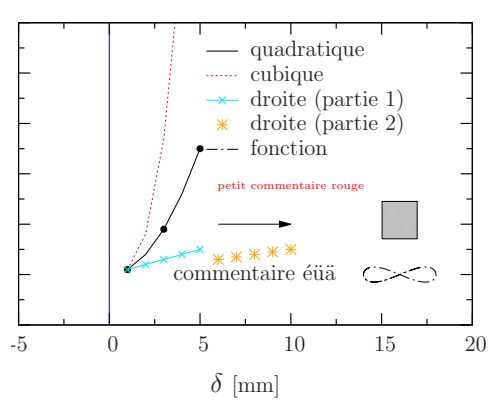


Figure 8: Exemple d'insertion multiple d'un graphique
trim = 2 4 3 3 et 4 4 3 3 et 2 2 3 3 et 4 2 3 3

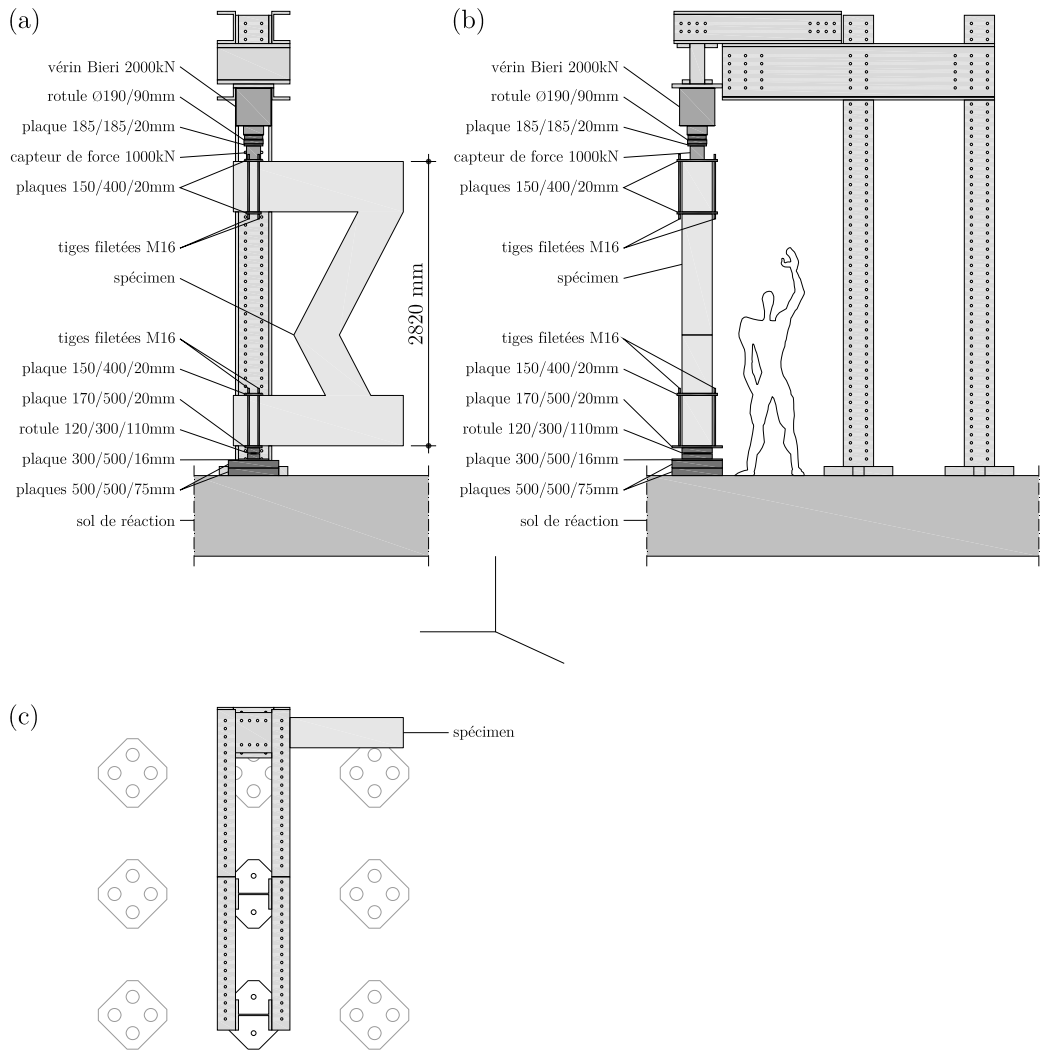


Figure 9: Exemple d'insertion individuelle d'une image