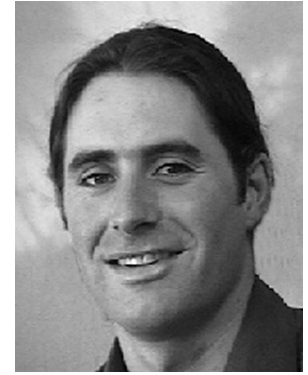


## Dr Jörg Jungwirth



3.1.72  
Origine de Munich (D)  
Permis B (CH)  
Célibataire  
jorg.jungwirth@epfl.ch

Ch. de Montelly 31  
1007 Lausanne  
Tél.: +41/21/693 63 74  
Mob.: +41/78/822 99 79  
<http://beton.epfl.ch/Person/Jungwirth/>

---

### Expériences professionnelles

---

- 8/00 – actuel      Assistant au **Laboratoire de Construction en Béton (IS-BETON) École Polytechnique Fédérale de Lausanne (EPFL)**, Suisse
- **Thèse**: Comportement structural des bétons fibré à ultra haute performance
  - **Bourse de recherche** de la fondation industrielle **Cemsuisse**
  - **Contacts industriels**: Holcim AG, Eiffage TP, SIKA SA Paris,  $\alpha$  - Beton
  - Enseignement au Département de **Génie Civil** (8/00 – actuel) et **Architecture** (4/02 – 6/03)
- 5/00 – 7/00      Stage chez **Greencity**, Munich
- Event - management de la Bladenight München 2000
- 5/99 – 12/99      Emploi à l'**Institut fédéral pour l'étude de la neige et des avalanches (SLF)** Davos, Suisse
- Analyse des événements liés au avalanches de l'hiver 1999
- 8/96 - 10/96      Stage chez **Dywidag-Systems-International** France, Paris
- Assistance technique (précontrainte et géotechnique)
- 8/93 - 10/93      Stage chez Alois **Inhofer charpentier**, Munich

---

### Formation et études

---

- 2/06      **Doctorat** (docteur ès sciences EPFL)
- 4/99      **Diplôme** d'ingénieure Génie Civil (Dipl. - Ing. TUM)
- 10/98 - 3/99      Travail pratique de diplôme à l'**Institut Fédéral pour l'Étude de la neige et des avalanches** (ENA) Davos, Suisse
- Calcul du pont 'Ri di Rialp' qui a été détruit par une avalanche
- 10/97 - 8/98      ERASMUS à l'**École Polytechnique Fédérale de Lausanne (EPFL)**, Suisse
- Points approfondis: filières de construction
- 11/93 – 4/99      Étude de **Génie Civil**, **Technische Universität München (TUM)**
- spécialisations: conception et dimensionnement des structures, logistique et gestion de chantier

## Connaissances linguistiques et informatiques

---

Langues	<b>Allemand:</b> langue maternelle <b>Français:</b> très bonnes connaissances <b>Anglais:</b> bonnes connaissances
Informatique	Applications standard MS-Office Ingénierie: Cubus, Maps, QSE Dessin: Auto-CAD, Illustrator, Photoshop

## Publications et Conférences

---

Thèse de doctorat	<b>Jungwirth J.</b> , <i>Zum Tragverhalten von zugbeanspruchten Bauteilen aus Ultra-Hochleistung-Faserbeton</i> , Thèse de doctorat EPFL Nr. 3429, p. 158, Lausanne, <b>2005</b> .
Articles	<b>Jungwirth J., Muttoni A. et al.</b> , <i>Structural use of ultra - high performance fiber reinforced concrete</i> , conference FRC - from theory to practice, Bergamon, <b>2004</b> . <b>Jungwirth J., Muttoni A.</b> , <i>Structural Behavior of Tension Members in Ultra High Performance Concrete</i> , International Symposium on UHPC, pp. 533-546, Kassel, <b>2004</b> . <b>Jungwirth J.</b> , <i>Underspanned Bridge Structures in Reactive Powder Concrete</i> , 4 <sup>th</sup> International PhD Symposium in Civil Engineering, pp. 305 – 310, Munich, <b>2002</b> .
Conférences	<b>Jungwirth J.</b> , <i>Recent Research in Structural Behavior of UHPC with regard to the Design of UHPC Structures</i> , Fibre Reinforced Concrete in Practice, Graz, <b>2005</b> . <b>Jungwirth J.</b> , <i>Structural Behavior of Tension Members in Ultra High Performance Concrete</i> , International Symposium on UHPC, Kassel, <b>2004</b> . <b>Jungwirth J.</b> , <i>Underspanned Bridge Structures in Reactive Powder Concrete</i> , 4 <sup>th</sup> International PhD Symposium in Civil Engineering, Munich, <b>2002</b> .
Rapports et livres	<b>Jungwirth J., Muttoni A.</b> , <i>Versuche zum Tragverhalten von ultra hochfestem Beton – Teil 1 Material &amp; Teil 2 Bauteile &amp; Kurzfassung</i> , EPFL, IS-BETON Bericht 00.02.R3 & R4 & R8, p. 100 & 104 & 27, Lausanne, <b>2004 - 2005</b> . <b>Ammann W., Jungwirth J. et al.</b> , <i>Der Lawinenwinter 1999 - Ereignisanalyse</i> , Eidgenössischem Institut für Lawinenforschung, p. 588, Davos, <b>2000</b> .
Travail de diplôme	<b>Jungwirth J.</b> , <i>Versagensmechanismen und Schadensempfindlichkeit von Bauten in Abhängigkeit von Lawinenwirkungen</i> , Fallstudie Brücke Ri di Rialp am Lukmanierpass, p. 93, Davos, <b>1999</b> .

## Centres d'intérêt

---

Intéressés à des cultures étrangères	<b>Séjour de travail</b> en France, Autriche, Suisse <b>Voyage d'étude</b> en Amérique latine, Inde, Oman, etc.
Moniteur de ski alpin	<b>Enseignement</b> Skischule Freising et Club Med
Membre du club alpin	<b>Encadrement</b> de groupes, sécurité d'avalanche